



ATROPA
Wellness

seit 1987



AT / ATS / ATR
INFRAROTKABINEN

ÜBER UNS

FAMILIENUNTERNEHMEN

ATROPA Wellness ist ein in Wien ansässiges Familienunternehmen, das sich mit der Entwicklung und dem Vertrieb hochwertiger Infrarotkabinen und Wärmekabinen beschäftigt. Unser Hauptaugenmerk liegt in der Qualität unserer Produkte und der Zufriedenheit unserer Kunden. Mit über tausend produzierten Kabinen jährlich zählt ATROPA Wellness zu den führenden Unternehmen für Infrarotkabinen in Europa.



UNTERNEHMENSGESCHICHTE

Schon seit mehr als 20 Jahren vertreibt ATROPA Wellness erfolgreich Infrarotkabinen in ganz Europa. Gegründet wurde das Unternehmen 1987 von Josef Schabetsberger.

Neben einem umfassenden Handel mit Bandagist- und Orthopädiebedarfsartikel wurde die Produktpalette ab 1999 zusätzlich um Infrarotkabinen erweitert. Diese wurden zunächst nicht selber produziert, sondern aus Belgien importiert.



Nach einem schweren Wirbelbruch im Jahr 2004 und erstaunlicher Vollgenesung, Dank der unterstützenden Wirkung von Infrarotwärme, beschloss der Unternehmensgründer Josef Schabetsberger, den Orthopädiehandel zu verkaufen und sich nunmehr ausschließlich mit Tiefenwärme-Infrarotkabinen zu befassen.

Seither entwickelt und produziert das Familienunternehmen bereits in zweiter Generation Infrarotkabinen mit Hingabe und Leidenschaft.



PHILOSOPHIE

Herausragende Qualität sowie unkomplizierter Kundenservice hatten schon zu Beginn oberste Priorität. Die ursprüngliche Unternehmensphilosophie, die Nähe zum Kunden zu bewahren und somit schnell, flexibel und effektiv auf Kundenwünsche eingehen zu können, ist bis heute geblieben.

Dabei helfen natürlich auch die zahlreichen netten Kundenberichte (siehe Seite 30/31).



“Wir hatten die Vorstellung, die tiefenwirksame Infrarotwärme direkt unter die Haut zu bringen. Am Markt gab es nur unzufriedenstellende Lösungen, zum Beispiel wurden Waschmaschinen-Heizelemente als Infrarotstrahler eingesetzt, welche die Haut nur oberflächlich erwärmten. Wir haben uns die Frage gestellt, wie man es besser machen kann. Nach viel Entwicklungsarbeit sind wir stolz, mit unseren neuen Modellreihen behaupten zu können, die beste Tiefenwärme-Infrarotbestrahlung am Markt anzubieten.“



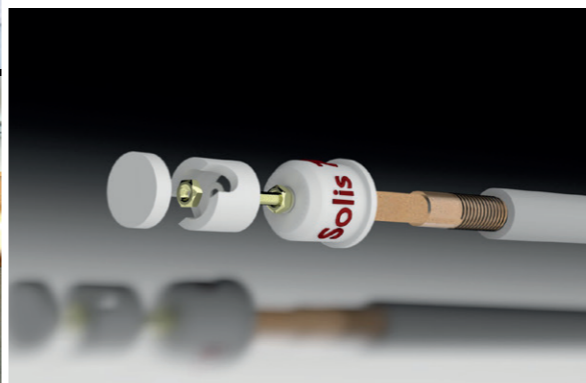
Josef Schabetsberger, Firmengründer

INFRAROT - TIEFENWÄRME FÜR IHRE GESUNDHEIT



SOLIS® INFRAROTSTRAHLER MIT TIEFENWIRKUNG

Keine Kompromisse bei Strahlerkonstruktion und Sicherheit: moderne und vom TÜV geprüfte Keramik-Magnesiumoxid Strahler der 4. Generation gewährleisten eine **bessere Eindringtiefe** in die Haut bei gleichzeitig geringerem Energieverbrauch. Befüllt mit **feinem weißen Sand** (sehr hohe Wärmespeicherung und Verteilung). Optimiert für die Bestrahlung im **gesamten Wirbelsäulenbereich** - durchgehend von Wirbel C1 bis L5.



DAS WIRKUNGSPRINZIP

1. lokaler Tiefenwärmeeffekt (TWE 1)

Das **unmittelbar bestrahlte Gewebe** der Körperpartien wird mit infraroter Tiefenwärme durchdrungen. Dabei werden Blutgefäße erweitert, Krämpfe gelöst und lokale Selbstheilungskräfte aktiviert, eine schmerzlindernde und entzündungshemmende Wirkung tritt ein. Problemzonen (z.B. Nacken, Rücken, Schulter, Knie etc.) können dadurch gezielt und effektiv behandelt werden.



2. Durchwärmung (TWE 2)

Durch die Infrarotbestrahlung gelangt die Wärme rasch in subkutanes Gewebe und kann über den Blutkreislauf den **gesamten Körper durchwärmen**. Die Körperkerntemperatur erhöht sich dabei langsam und schonend. Der Stoffwechsel wird angeregt, die Durchblutung von Organen und Gewebe erhöht. Das Immunsystem wird gestärkt und die Muskulatur entspannt.





AT / ATS / ATR Serie

Die AT Serie

Durch die intuitive Steuerung innen und außen in den Modellen der AT-Serie können sowohl die Strahlerintensität (50 %, 75 %, 100 %) als auch die Innentemperatur (25°C - 65°C) eingestellt werden.

- SOLIS® Tiefenwärme-Infrarotstrahler der 4. Generation mit 20 Jahren Garantie
- CarboSens® Flächenwärmestrahler
- alle Infrarotstrahler einzeln abschaltbar
- flexible, ergonomische Rückenlehnen für eine unterbrechungsfreie Rückenbestrahlung
- LCD-Bedienelement innen und außen
- beidseitig halbrunde Panoramafenster
- doppelwandige Vollholz-Konstruktion

Die ATS Serie

Die ATS-Serie von ATROPA baut auf den Innovationen der AT Serie auf und geht noch einige Schritte weiter. Dank der neuen, ausgeklügelten Steuerung haben Sie die Möglichkeit, die Intensität mit der 2-Zonen-Steuerung (in Einpersonenkabinen) bzw. durch Einzelplatzsteuerung (in Mehrpersonenkabinen) in 5 % Schritten zu regeln.

- 8° nach hinten geneigter Rückenstrahler für ein entspannteres Sitzen
- 2-Zonen-Steuerung bzw. Einzelplatzsteuerung in 5 % Intensitätsschritten
- vier anpassbare automatische Programme (Therapy, Detox, Refresh, Soft-Infrared)
- Touch-Display mit optionaler Fernbedienung
- 8 mm Sicherheitsglastür

Die ATR Serie

In den Infrarotkabinen der ATR-Serie haben Sie die Möglichkeit, die Intensität der Tiefenwärmestrahler in präzisen 1 % Schritten zu regeln. Zudem können Sie mit der MyFamily® Funktion Ihre Lieblingseinstellungen (Intensität, Zeit, Temperatur, Lichtoptionen) für die kommenden Anwendungen speichern und einfach bei der nächsten Anwendung wieder abrufen.

- 13° nach hinten geneigter Rückenstrahler für bessere Bestrahlung und mehr Komfort
- Seitenstrahler 13° geneigt, für optimale Durchwärmung von Nacken, Schulter, Ellenbogen, Hüfte
- MyFamily® Speicherfunktion mit 4 frei wählbaren Speicherplätzen
- Premium-Vollholz-Kunstlederliegen mit AtroSoft® Memory Schaumstoff
- leistungsstarkes LED-Lichtpanel mit Tageslichtfunktion
- abwaschbarer Linoleumboden



Serien im Vergleich

	AT Serie	ATS Serie	ATR Serie
Infrarotstrahler	SOLIS® Tiefenwärmestrahler	SOLIS® Tiefenwärmestrahler	SOLIS® Tiefenwärmestrahler
Wärmestrahler	CarboSens® Flächenstrahler	CarboSens® Flächenstrahler	CarboSens® Flächenstrahler
Intensitätssteuerung	3 Stufen (50-75-100%)	5 % Schritte	1 % Schritte
einzeln abschaltbare Strahler	✓	✓	✓
2 - Zonen Steuerung	-	✓	✓
automatische Programme	-	✓	✓
MyFamily® Speicherfunktion	-	-	✓
Leselicht	Halogen	Halogen	LED Panel, dimmbar
Farblicht	LED	SMD-LED	LED Panel, dimmbar
Musikanlage	CD / USB	USB / Bluetooth / AUX	USB / Bluetooth / AUX
Rückenlehne	flexibel, ergonomisch, gerade	flexibel, ergono- misch, 8° geneigt	flexibel, ergonomisch, 13° geneigt
Boden	Vollholz	Vollholz	Linoleum, abwaschbar
Fußbodenheizung	✓	✓	✓
Seitenstrahler	gerade	gerade	13° geneigt, mit Hüftbestrahlung
Sicherheitsglas	6 mm	8 mm	8 mm



AT - 1

INFRAROTKABINE FÜR EINE PERSON



Bereits die Infrarotkabine AT-1 als Einsteigermodell des ATROPA Infrarotkabinen Sortiments bietet dem Anwender eine hervorragende Tiefenwärmebestrahlung. Die gleichzeitige Behandlung des gesamten Wirbelsäulenbereiches und beider Schultern ermöglicht eine sehr effiziente Infrarotanwendung. Ein Frontstrahler bestrahlt den Oberkörper, die Beine werden von dem Fußwärmestrahler und dem Wadenwärmestrahler erwärmt. Somit werden alle Problemzonen effektiv therapiert.

SOLIS® TIEFENWÄRMESTRAHLER

Als besonderes Highlight werden in der AT-1 bereits die neueste 4. Generation des SOLIS® Tiefenwärmestrahlers verbaut. Er bringt in Kombination mit der flexiblen Rückenlehne bis zu 20 mal mehr tiefenwirksame Infrarotwärme in bestrahltes Gewebe als herkömmliche Wärmestrahler.

Zudem gibt es auf die Strahlerelemente lange 20 Jahre Herstellergarantie.

INTUITIVE STEUERUNG

Über das intuitive Display innen und außen können die Intensitäten der Infrarotstrahler, die Restlaufzeit sowie die Innentemperatur voreingestellt werden. Auch die Lichtoptionen und die gewünschte Maximaltemperatur lassen sich per Tastendruck über das Display regeln. Zudem können Sie alle Infrarotstrahler und Wärmestrahler ganz einfach einzeln abschalten.

GERINGER PLATZBEDARF

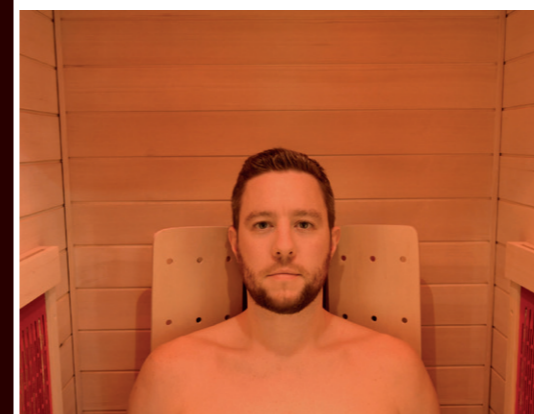
Aufgrund der geringen Abmessungen eignet sich die Tiefenwärmekabine AT-1 ausgezeichnet für Nischen und kleine Räume, z.B. auch am Dachboden, in ausgebauten Kellerräumen sowie ehemaligen Kinderzimmern.

PANORAMAFENSTER

Trotz der geringen Größe fühlt man sich in der AT-1 nicht eingeeengt: die halbrunden Panoramafenster nehmen jegliches Engegefühl, auch wenn eine Seite der Infrarotkabine an der Wand stehen sollte.

EIGENSCHAFTEN AT - 1

- » Maße: 94 (B) x 108 (T) x 192 (H) cm
- » weißes Zedernholz
- » flexible, ergonomische Rückenlehne
- » durchgehende Wirbelsäulenbestrahlung
- » sehr gute Bestrahlung für eine Person
- » 4 SOLIS® Tiefenwärme - Infrarotstrahler
- » jeder Strahler einzeln abschaltbar
- » Intensitätssteuerung in 3 Stufen
- » Betrieb ab einer Raumhöhe von 197 cm und einer Temperatur von 10°C möglich





AT - 2

INFRAROTKABINE FÜR ZWEI PERSONEN

FÜR 2 PERSONEN

Wollen Sie Ihre Infrarotkabine zu zweit benutzen? Dann ist die gut ausgestattete Infrarotkabine AT-2 vielleicht die richtige Wahl für Sie! Zwei Tiefenwärmestrahler für den Rückenbereich, zwei seitliche Infrarotstrahler für Schultern und Nacken sowie zwei Frontstrahler versorgen Sie mit wohltuender Tiefenwärme. Die halbrunden Panoramafenster und die Vollglastür schaffen ein angenehmes Raumklima und nehmen jedes Engegefühl.

DURCHGEHENDE TIEFENBESTRAHLUNG

Der weiterentwickelte Tiefenwärmestrahler von SOLIS® durchwärmt den Rücken vom Nacken bis zum untersten Lendenwirbel (L5). Die flexiblen, ergonomischen Rückenlehnen aus Abachi-Holz erfüllen höchste Ansprüche punkto Bequemlichkeit und ermöglichen eine unterbrechungsfreie Tiefenwärmebestrahlung des gesamten Wirbelsäulenbereiches.

EINZELN ABSCHALTBARE INFRAROTSTRAHLER

Die Individualisierung erfolgt einerseits

über die Steuerung innen und außen, über die alle relevanten Parameter an die persönlichen Bedürfnisse angepasst werden können. Darüberhinaus kann auch jeder nicht benötigte Infrarotstrahler einzeln abgeschaltet werden. Damit lassen sich eine Vielzahl von Anwendungen realisieren, z.B. auch Niedertemperaturanwendungen. Zudem kann Strom gespart und die Lebensdauer der nicht verwendeten Strahler verlängert werden.

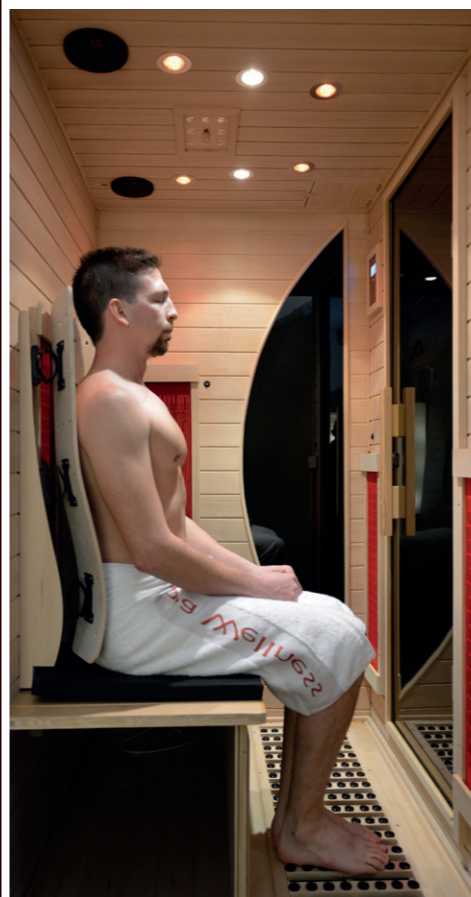
ATTRAKTIVES WELLNESSPAKET

Bereits in der Standardausführung wartet die Infrarotkabine AT-2 mit einer guten Ausstattung auf. Darüberhinaus gibt es ein nützliches Zubehöropaket mit der am häufigsten verwendeten Zusatzausstattung. In diesem Wellnesspaket finden sich neben der Farblichttherapie und der Musikanlage auch die Aromatherapie und die La-Stone Fußmassagesteine. Die höhenverstellbaren Kopfstützen sowie die Premium Sitzkissen schließen das Angebot des Wellnesspaketes ab. Vergessen Sie nicht, es bei der Bestellung dazuzunehmen!



EIGENSCHAFTEN AT - 2

- » Maße: 124 (B) x 108 (T) x 192 (H) cm
- » weißes Zedernholz
- » flexible, ergonomische Rückenlehnen
- » durchgehende Wirbelsäulenbestrahlung
- » Tiefenwärmebestrahlung für 2 Personen
- » 6 SOLIS® Tiefenwärme - Infrarotstrahler
- » jeder Strahler einzeln abschaltbar
- » Intensitätssteuerung in 3 Stufen
- » Betrieb ab einer Raumhöhe von 197 cm und einer Temperatur von 10°C möglich





ATS - 1

PREMIUM - INFRAROTKABINE FÜR EINE PERSON

Die Premium-Infrarotkabine ATS-1 bietet alles, was das Herz eines leidenschaftlichen Infrarotanwenders begehrt. Der gesamte Wirbelsäulenbereich wird unterbrechungsfrei mit Infrarot-B und Infrarot-C Tiefenwärme bestrahlt. Die Wirkung wird dadurch maximiert.

BESONDERHEITEN DES MODELLS

Der große Vorteil der ATS-1 gegenüber anderen Infrarotkabinen ist, dass sie bei geringstem Platzbedarf eine hervorragende rundum Infrarotbestrahlung für eine Person bietet. Zusätzlich zu dem Wirbelsäulen- und dem Frontstrahler durchwärmen die Seitenstrahler beide Schultern gleichzeitig mit Infrarotwärme.

FLEXIBLE ERGONOMISCHE RÜCKENLEHNE

Ein Meisterwerk punkto Bequemlichkeit und Funktionalität ist die neue ATS-Rückenlehne aus ausgewähltem Abachi-Holz. Sie ist ergonomisch geformt und passt sich individuell Ihrer Körperform an. Die flexiblen Elemente

in Verbindung mit der leicht nach hinten geneigten Sitzhaltung ermöglichen lange und erholsame Infrarot-Sitzungen. Die Wirbelsäule behält ihre natürliche Doppel-S-Form und wird zusätzlich entlastet.

INNOVATIV: DIE ATS STEUERUNG

Dank der ausgeklügelten ATS Steuerung haben Sie die Möglichkeit, die Intensität für den Rückenstrahler und die Schulter- bzw. Frontstrahler separat zu regeln, und das in 5 % Schritten. Die Infrarotstrahler, die Sie vorübergehend nicht benötigen, können Sie auch einfach einzeln abschalten.

AUTOMATISCHE PROGRAMME

Vier automatische Intensitätsprogramme (Therapy, Detox, Refresh und Soft-Infrared) regeln Intensität und Dauer je nach Anwendungsgebiet. Sie lassen sich individuell über das Touchdisplay für jeden Anwenderplatz getrennt anpassen.

Auch in der ATS-1 XL - Variante erhältlich: Maße: 94 x 120 x 202 cm.



EIGENSCHAFTEN ATS - 1

- » Maße: 94 (B) x 108 (T) x 192 (H) cm
- » weißes Zedernholz
- » flexible, ergonomische Rückenlehne
- » beidseitige Schulterbestrahlung
- » 8° geneigter Wirbelsäulenstrahler
- » 4 SOLIS® Tiefenwärme - Infrarotstrahler
- » jeder Strahler einzeln abschaltbar
- » Intensitätssteuerung in 5 % Schritten
- » Rückenstrahler separat regelbar
- » automatische Programmsteuerung





ATS - 2

PREMIUM - INFRAROTKABINE FÜR ZWEI PERSONEN



Ästhetisch und modern: Das Premium-Modell ATS-2 ist die richtige Infrarotkabine für Anwender mit hohen Ansprüchen. Tun Sie ihrem Körper und Ihrer Seele etwas Gutes und gönnen Sie sich Erholung, Entspannung und die heilsame Wirkung von Infrarot-Tiefenwärme!

DIE EIGENE WELLNESSOASE FÜR ZUHAUSE

Beide Anwender werden von je einem Rückenstrahler für den gesamten Wirbelsäulenbereich, einem Schulter- sowie einem Frontstrahler umsorgt. So können Sie auch in den heimischen vier Wänden jederzeit Erholung, Entspannung und Heilung genießen.

GESUNDHEIT AN ERSTER STELLE

Versinken Sie in der Bequemlichkeit der neuen Rückenlehnen aus ausgewähltem Abachi-Holz. Die leicht nach hinten geneigte Sitzhaltung entlastet Ihre Wirbelsäule und ermöglicht auch längere, erholsame Infrarotwendungen. Klinische Studien belegen durchwegs die

positiven gesundheitlichen Effekte des regelmäßigen Infrarot-Bades. So wird die Gewebedurchblutung und der Stoffwechsel gesteigert. Krämpfe werden gelöst. Cortisol wird vermehrt ausgeschüttet, eine entzündungshemmende und schmerzlindernde Wirkung tritt ein.

EINZELPLATZ - INTENSITÄTSSTEUERUNG

Die SOLIS® Tiefenwärmestrahler jedes Sitzplatzes können getrennt voneinander in der Intensität geregelt werden. Das ist besonders bei unterschiedlichem Wärmeempfinden oder verschiedenen Anwendungszielen ein großer Vorteil. Die Infrarotstrahler, die Sie vorübergehend nicht benötigen, können Sie auch einfach einzeln abschalten.

AUTOMATISCHE PROGRAMME

Vier individualisierbare Programme regeln automatisch Intensität und Dauer der Infrarotbestrahlung.

Auch in der ATS-2 XL - Variante erhältlich: Maße: 132 x 120 x 202 cm.

EIGENSCHAFTEN ATS - 2

- » Maße: 132 (B) x 108 (T) x 192 (H) cm
- » komfortabel für zwei Anwender
- » weißes Zedernholz
- » flexible, ergonomische Rückenlehnen
- » 8° geneigte Wirbelsäulenstrahler
- » 6 SOLIS® Tiefenwärme - Infrarotstrahler
- » jeder Strahler einzeln abschaltbar
- » durchgehende Wirbelsäulenbestrahlung
- » Einzelplatz-Intensitätssteuerung
- » automatische Programmsteuerung





ATS - Eck

PREMIUM - INFRAROTKABINE FÜR ZWEI PERSONEN



Der Einsatz neuester Infrarotstrahlertechnologie sowie ausschließlich handverlesener Hölzer zeichnet die Premium-Infrarotkabine ATS-Eck aus. Durch die gewissenhafte Verarbeitung und das zeitlose Design integriert sie sich perfekt in jedes Eck.

HALBLIEGENDE POSITION

In der ATS-Eck kann mit der halbliegenden Position eine besonders angenehme und entspannende Körperhaltung eingenommen werden, bei der gleichsam Wirbelsäule und Gelenke entlastet werden.

Bei akuten und spezifischen Beschwerden ist es jedoch oft physiologisch notwendig, für eine gewisse Zeit eine sitzende Position einzunehmen. Dafür ist die in der Neigung verstellbare mobile ergonomische Rückenlehne ideal geeignet.

Die optionale Sonderausstattung wie z.B. die Farblichttherapie, die Aromatherapie oder

die LaStone Fußmassagesteine runden das Infrarot-Erlebnis ab.

GENEIGTER SCHULTERSTRAHLER

Ein Highlight ist die gleichzeitige Bestrahlung des Rückens, beider Schultern, des Nackens, der Ellenbogen, sowie der Hüfte. Besonders komfortabel ist die überarbeitete geneigte Rückenlehne, welche auch für längere Therapie-Sitzungen bestens geeignet ist. Werden Infrarotstrahler nicht benötigt, können sie ganz einfach einzeln abgeschaltet werden.

MAXIMALE LEISTUNG

Um Ihre Energiereserven möglichst rasch aufzutanken, sind in der ATS-Eck gleich acht (!) SOLIS® Tiefenwärmestrahler eingebaut. Dazu kommen noch 5 Wärmestrahler für die Füße und Beine. Vier vorprogrammierte Anwendungen regeln Intensität und Dauer automatisch, lassen sich aber bei Bedarf individuell anpassen.

Eine **sitzende** und **halbliegende** Position ist bequem möglich.



EIGENSCHAFTEN ATS - Eck

- » Maße: 153 (B) x 153 (T) x 192 (H) cm
- » weißes Zedernholz
- » flexible, ergonomische Rückenlehnen
- » mehrere Sitz- bzw. Liegepositionen
- » geneigte Schulterstrahler
- » 8 SOLIS® Tiefenwärme - Infrarotstrahler
- » jeder Strahler einzeln abschaltbar
- » durchgehende Wirbelsäulenbestrahlung
- » Einzelplatz-Intensitätssteuerung
- » automatische Programmsteuerung



ATR - 1

PREMIUM - THERAPIEKABINE FÜR EINE PERSON

VORTEILE DER ATR-1

Worin liegen die großen Unterschiede zwischen der ATR-1 und anderen Ein-Personen-Kabinen?

Da wäre einmal der um 13° nach hinten geneigte Wirbelsäulenstrahler, der ein entspannteres Sitzen ermöglicht und durch die Neigung den Lendenwirbelbereich besonders gut erreicht. Die ebenfalls um 13° geneigten seitlichen Tiefenwärmestrahler bestrahlen, dem Körperverlauf folgend, den Nacken und die Schultern ebenso wie die Ellenbogen und die Hüfte. Aber auch der Frontstrahler zielt mittig auf den Oberkörper, wodurch die Tiefenwärmebestrahlung optimiert wird. Das neue ATR Strahlergehäuse lässt zudem um 16 % mehr Infrarotstrahlung zum Körper dringen.

WIRBELSÄULENSTRAHLER SEPARAT REGELBAR

Die starken Tiefenwärmestrahler in der Therapiekabine ATR-1 lassen sich in präzisen 1 % Schritten in der Intensität regeln. Der Wirbelsäulenstrahler kann zudem separat angesteuert werden. Damit können Sie die

Bestrahlung optimal an Ihre eigenen Bedürfnisse anpassen und den größtmöglichen Nutzen aus der Anwendung ziehen. Freilich können diese Anpassungen auch in den automatischen Programmen vorgenommen werden.

WELLNESSPAKET

Wenn es um Komfort und Wellness geht, darf ein umfassendes Zubehör nicht fehlen. Deshalb haben wir im Wellnesspaket das beliebteste und nützlichste Zubehör zum Vorteilspreis verpackt, z.B. die Farblichttherapie, die Aromatherapie, die Musikanlage, das AtroSoft® Premium Sitzkissen, die höhenverstellbare Kopfstütze sowie die LaStone® Fussmassagesteine.

LASTONE® FUSSMASSAGESTEINE

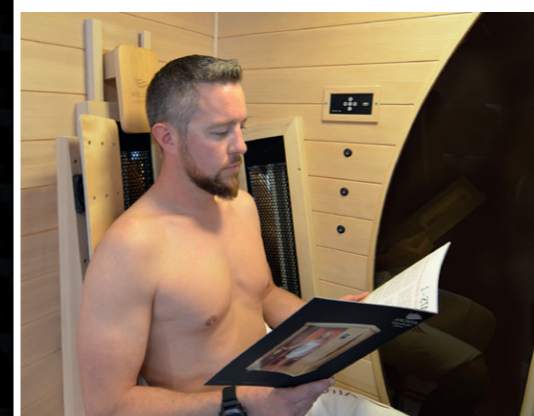
Die LaStone® Fussmassagesteine tragen über die Reflexzonen an den Fußsohlen zur Entspannung und Regeneration bei. Aus Hygienegründen ist das Holzgitter mit den Steinen herausnehmbar, damit der Boden leichter gereinigt werden kann.

Auch in der ATR-1 XL - Variante erhältlich: Maße: 94 x 120 x 202 cm.



EIGENSCHAFTEN ATR - 1

- » Maße: 94 (B) x 112 (T) x 192 (H) cm
- » 13° geneigte seitliche Infrarotstrahler
- » weißes Zedernholz
- » flexible, ergonomische Rückenlehne
- » durchgehende Wirbelsäulenbestrahlung
- » abwaschbarer Linoleumboden
- » 4 SOLIS® Tiefenwärme - Infrarotstrahler
- » MyFamily® Speicherfunktion
- » jeder Strahler einzeln abschaltbar
- » Intensitätssteuerung in 1 % Schritten
- » Rückenstrahler separat regelbar
- » automatische Programmsteuerung





ATR - 2

PREMIUM - THERAPIEKABINE FÜR ZWEI PERSONEN

Als absolutes Top-Modell kann die ATR-2 mit einigen Ausstattungen punkten, die bei keiner anderen Infrarotkabine zu finden sind. Um nur einige zu nennen: MyFamily® Speicherfunktion, 13° geneigter Schulterstrahler und geneigter Rücken- und Frontstrahler, abwaschbarer Boden mit LaStone® Fußmassagesteinen, leuchtstarkes Farblichtpanel, höhenverstellbare Kopfstütze und eine große, bequeme Sitzbank mit zwei AtroSoft® Sitzauflagen.

TIEFWÄRME, DIE DEN KÖRPER ERREICHT

Entgegen mancher Behauptungen können Tiefenwärmestrahlen nur dort ihre Wirkung entfalten, wo sie effektiv in das Gewebe eindringen können. Eine indirekte Bestrahlung ist somit therapeutisch nahezu unwirksam. Deshalb haben wir die Tiefenwärmestrahler in der Therapiekabine ATR-2 so entwickelt, dass sie direkt auf die Problemzonen zielen. So erreicht der Rückenstrahler den gesamten Wirbelsäulenbereich unterbrechungsfrei. Die Neigung ermöglicht eine besonders intensive Bestrahlung

der Lende und des Nackens. Die flexiblen ergonomischen Rückenlehnen geben nach und passen sich dem Körper an.

VIELSEITIGE ANWENDUNGSMÖGLICHKEITEN

Die seitlichen Infrarotstrahler sind konsequenterweise ebenfalls schräg angeordnet und folgen dem nach hinten gelehnten Körperverlauf. Das ermöglicht eine seitlich durchgehende Tiefenwärmeanwendung vom Nacken über die Schultern und Ellenbogen bis zur Hüfte. Auch die Frontstrahler sind zum Anwender hin schräg angeordnet und ermöglichen eine effektive Therapieanwendung für die Knie und den Oberkörper. So lässt sich der Wirkungsgrad für viele unterschiedliche Anwendungen maximieren.

MEHR KOMFORT MIT MYFAMILY®

Ihre Lieblingswerte (Intensitäten, Lichtoptionen, gewünschte Maximaltemperatur) können ganz einfach abgespeichert und fortan mittels Tastendruck wieder aufgerufen werden.

Auch in der ATR-2 XL - Variante erhältlich: Maße: 140 x 120 x 202 cm.



EIGENSCHAFTEN ATR - 2

- » Maße: 140 (B) x 112 (T) x 192 (H) cm
- » großzügiges Platzangebot für 2 Personen
- » 13° geneigte Schulterstrahler
- » weißes Zedernholz
- » flexible, ergonomische Rückenlehnen
- » durchgehende Wirbelsäulenbestrahlung
- » 6 SOLIS® Tiefenwärme - Infrarotstrahler
- » MyFamily® Speicherfunktion
- » jeder Strahler einzeln abschaltbar
- » Intensitätssteuerung in 1 % Schritten
- » Einzelplatz-Intensitätssteuerung
- » automatische Programmsteuerung





ATR - Relax 1

PREMIUM - THERAPIEKABINE MIT EINER LIEGE

Aufbauend auf den Liege-Infrarotkabinen der Vorgängerserien wurden in der ATR-Relax 1 eine Vielzahl an Kundenwünschen eingearbeitet. So ist die händisch gefertigte ATR-Relax 1 mit den neuesten Technologien ausgestattet und aus handverlesenen Materialien hergestellt.

OPTIMALE RUNDUM-BESTRAHLUNG

Sinken Sie ein und genießen Sie die wohltuende Tiefenwärmebestrahlung. 5 Infrarotstrahler durchwärmen ganzheitlich Ihren Körper: ein Tiefenwärmestrahler für den gesamten Rücken, zwei seitliche Tiefenwärmestrahler für Nacken, Schultern und Ellenbogen, ein Deckenstrahler für den Oberkörper sowie ein Frontstrahler für die Füße oder für die zweite Person. Ein Wärmestrahler sorgt bei Bedarf für zusätzliche Erwärmung der Kabine.

INDIVIDUALISIERUNG

Insbesondere für eine Person ist die Liege-Infrarotkabine perfekt:

Der Wirbelsäulenstrahler lässt sich getrennt von den übrigen Strahlern in der Intensität regeln. Zudem sind alle Infrarot- und Wärmestrahler einzeln abschaltbar. Der Hocker sowie die Liege können bei Bedarf verschoben werden, mitunter findet auf dem Hocker noch eine weitere Person bequem Platz. Die Kopfstütze ist höhenverstellbar und kann normal (zum Lesen) oder aufgeklappt (zum entspannen) verwendet werden.

NEUESTE TECHNOLOGIEN

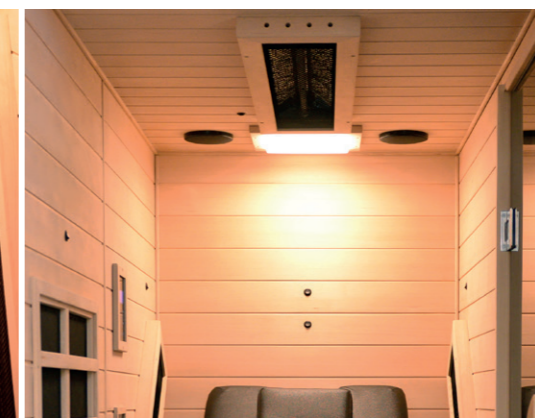
Der Einsatz von High-Tech Materialien erlaubt den schwerelosen Komfort auf der Relax Liege. Ausschließlich SOLIS® Tiefenwärmestrahler der 4. Generation erzielen im Honeycomb Gehäuse bis zu 16 Prozent mehr Tiefenwirkung. Die Wärmestrahler CarboSens® arbeiten mit der LOW-EMF Technologie. Darüberhinaus: Modernes Lichtpanel mit Dimmerfunktion und Tageslicht, MyFamily® Speicherfunktion, digitales Touchscreen Display, vielseitige Musikanlage, uvm.

Auch als Relax 1 *Visio* mit Vollglasfront erhältlich. Einstieg *links* oder *rechts* möglich.



EIGENSCHAFTEN ATR-Relax 1

- » Maße: 100 (B) x 195 (T) x 192 (H) cm
- » weißes Zedernholz
- » viskoelastischer Memory Schaumstoff
- » hygienischer Kunstlederüberzug
- » Armlehnen mit AtroSoft® Polsterung
- » abwaschbarer Linoleumboden
- » 5 SOLIS® Tiefenwärme - Infrarotstrahler
- » Intensitätssteuerung in 1 % Schritten
- » Rückenstrahler separat regelbar
- » jeder Strahler einzeln abschaltbar
- » automatische Programmsteuerung
- » MyFamily® Speicherfunktion





ATR - Relax 1 L / R

THERAPIEKABINE MIT EINER LIEGE UND EINEM SITZ

Eines unserer beliebtesten Modelle ist ab sofort als Neuauflage mit der herausragenden Technik der ATR Serie erhältlich. Zusätzliche Infrarot-Tiefenwärmestrahler für die Knie und an der Decke sowie ein vollwertiger Sitzplatz machen diese Liege-Infrarotkabine zu einem vielseitigen Luxus-Modell.

DIE RELAX - LIEGE

Lassen Sie sich fallen und tun Sie sich und Ihrem Körper etwas Gutes!

Das Herzstück und große Innovation der Liege-Infrarotkabine ATR-Relax 1 L & R ist die verschiebbare Premium-Liege aus Vollholz. Die Polsterung ist mit viskoelastischem AtroSoft® Schaumstoff gefüllt und mit Kunstleder in Gewerbequalität überzogen. Das High-Tech Material passt sich der Körperform an, sodass auch längere Infrarot-Anwendungen zum Genuss werden. Die Tiefenwärme kann ungehindert in die Haut eindringen und dort ihre heilsame Wirkung entfalten. Von der Wirbelsäule ausstrahlende Schmerzen werden somit rasch und effektiv gelindert.

DER SITZPLATZ

Die ATR- Relax 1 L / R ist nun mit flexiblen Rückenlehnen und einem vollwertigen, um 13° nach hinten geneigten Sitzplatz ausgestattet. Die Sitzposition entlastet die Wirbelsäule und ermöglicht ein bequemes Saunieren. Dem Anwender stehen ein Wirbelsäulenstrahler, ein dem Körperverlauf angepasster Seitenstrahler sowie ein Kniestrahler zur Verfügung. Unter dem LaStone® Gitter sorgt eine Fußbodenheizung für warme Füße und damit für eine ungehinderte Blutzirkulation, wodurch die Infrarotwärme effektiv in den Körperkern transportiert wird.

MAXIMALE HYGIENE

Die Relax-Liege ist mit dem Kunstlederbezug einfach abwaschbar. Der Linoleumboden lässt sich ebenfalls ganz einfach nass aufwischen. Während der Anwendung wird auf der Liege ein Relax Saunatuch verwendet, auf die Fußablage kommt ebenfalls ein Saunatuch. Der gesamte Schweiß wird aufgefangen, die Infrarotkabine strahlt auch nach Jahren noch in neuem Glanz.

In **linker** (L, wie abgebildet) und **rechter** Ausführung (R, spiegelverkehrt) erhältlich.



EIGENSCHAFTEN ATR-Relax 1 L / R

- » Maße: 143 (B) x 195 (T) x 192 (H) cm
- » weißes Zedernholz
- » Liege mit viskoelastischem Schaumstoff
- » hygienische Speziallederpolsterung
- » vollwertiger ATR Sitzplatz (13° geneigt)
- » 7 SOLIS® Tiefenwärme - Infrarotstrahler
- » jeder Strahler einzeln abschaltbar
- » durchgehende Wirbelsäulenbestrahlung
- » Einzelplatz-Intensitätssteuerung
- » automatische Programmsteuerung





ATR - Relax 2

PREMIUM - THERAPIEKABINE MIT ZWEI LIEGEN



Eine neue Dimension der therapeutischen Entspannung: Bei der ATR-Relax 2 stehen Form, Funktion und Komfort in höchstem Einklang. In der liegenden Position wird die Belastung auf die einzelnen Wirbelkörper stark verringert. In Zusammenhang mit der Infrarot - Tiefenwärme führt dies besonders bei Wirbelsäulenbeschwerden schnell zu einer Linderung der Schmerzen.

ACHT SOLIS® TIEFENWÄRMESTRAHLER

Die tiefenwirksame und krampflösende Therapiewirkung kann mit den 8 SOLIS® Tiefenwärmestrahlern schnell erreicht werden. Sie sind ergonomisch angeordnet und ermöglichen eine direkte Bestrahlung der Problemzonen für zwei Personen gleichzeitig.

GERINGER PLATZBEDARF

Die ATR-Relax 2 ist mit 143 x 195 cm Grundfläche die kleinste echte Liegeinfrarotkabine für zwei Personen, und das bei hervorragendem Komfort. Sie ist bequem für Personen bis zu einer Körpergröße von 195 cm geeignet.

WELLNESSPAKET

Im optionalen Wellnesspaket befindet sich viel nützliches Zubehör: die digitale Musikanlage, die Farblichttherapie, die Aromatherapie, die Fußbodenheizung sowie weiche Frottee Saunatücher und Relax Saunatücher.

MAXIMALE HYGIENE

Sowohl die Liege als auch der Boden sind abwaschbar. Während der Anwendung wird ein Relax Saunatuch auf der Liege sowie ein Saunatuch auf der Fußablage verwendet.

VARIANTEN

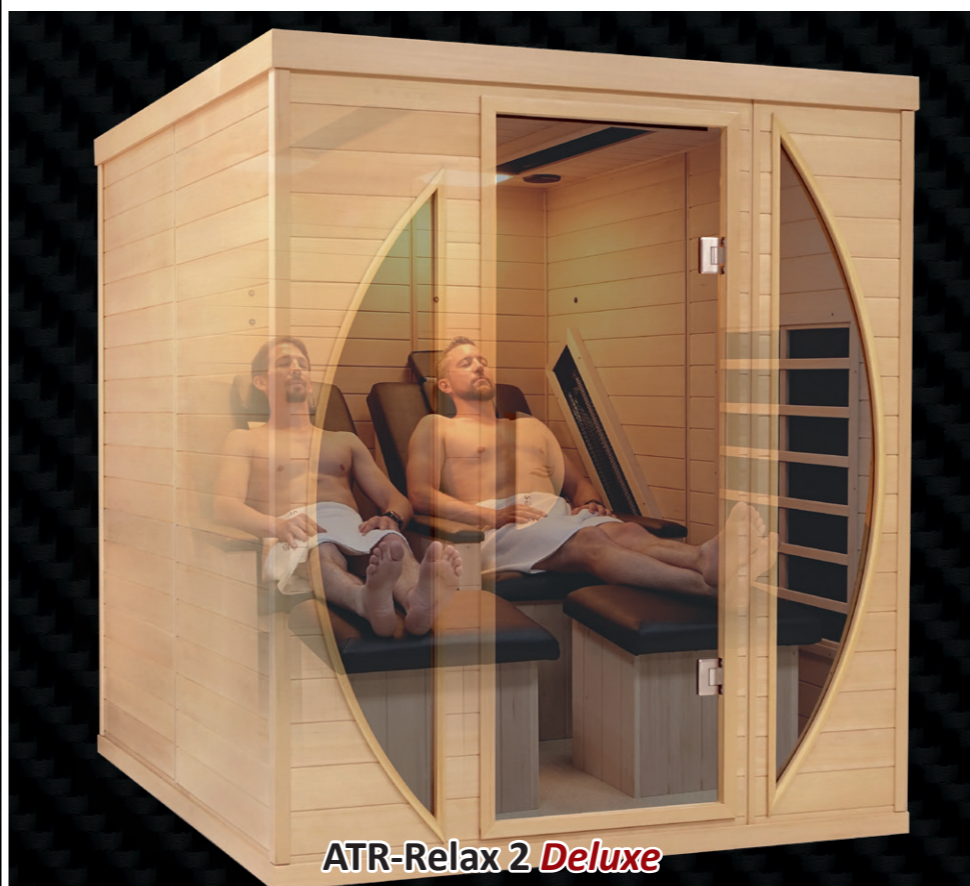
Bei der Relax 2 ist der Einstieg links oder rechts wählbar. Zudem ist sie als Relax 2 *Visio* mit einer Vollglasfront erhältlich.

Ein eigenständiges Modell ist die etwas größere Relax 2 *Deluxe* mit 170 (B) x 195 (T) x 192 (H) cm. Die Relax 2 *Deluxe* hat den Einstieg von vorne, zusätzliche Armlehnen für mehr Komfort und ein zweites leuchtstarkes Lichtpanel.

Auch als Relax 2 *Visio* mit Vollglasfront und Relax 2 *Deluxe* mit Armlehnen erhältlich.

EIGENSCHAFTEN ATR-Relax 2

- » Maße: 195 (B) x 143 (T) x 192 (H) cm
- » weißes Zedernholz
- » viskoelastischer Memory Schaumstoff
- » hygienischer Kunstlederüberzug
- » abwaschbarer Linoleumboden
- » verschiebbare Liegen und Fußablagen
- » 8 SOLIS® Tiefenwärme - Infrarotstrahler
- » Intensitätssteuerung in 1 % Schritten
- » Einzelplatz-Intensitätssteuerung
- » jeder Strahler einzeln abschaltbar
- » automatische Programmsteuerung
- » MyFamily® Speicherfunktion



ATR-Relax 2 *Deluxe*



ATR-Relax 2 *Visio*

Ausstattung und Zubehör



Rückenlehnenüberzüge

Weiches Frottee aus 100 % Baumwolle. Schmeichelt Ihrer Haut, besonders am Beginn der Anwendung. Saugt verlässlich Schweiß auf.



Farblichttherapie

Modernste SMD-LED-Technologie mit leuchtstarken Lampen. Sechs verschiedene Farben mit Einzel- oder Farbwechselmodus.



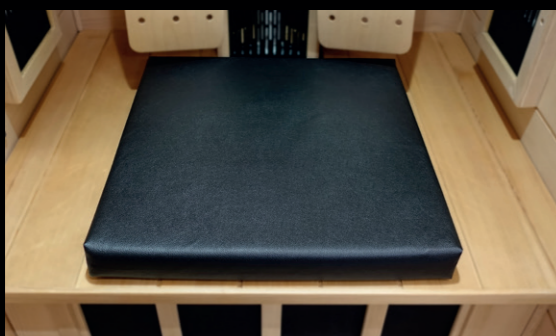
Aromatherapie

Holzhalterung mit Glasschälchen. Durch die aufsteigende Wärme des Infrarotstrahlers verdunsten die Aromaöle.



höhenverstellbare Kopfstütze

Bequeme Kopfstütze aus Zeder, Vollholz. Höhenverstellbar für unterschiedliche Körpergrößen.



AtropaSoft® Sitzkissen

Viskoelastischer Memory Schaumstoff, abwaschbarer Kunstlederbezug, rutschhemmende Unterseite.



Musikanlage

Vielseitige Musikanlage mit Bluetooth®, USB, und 3,5 mm AUX Unterstützung. 2 Stereo Lautsprecher.



ATROPA Saunatuch

Hochwertiges, kuschelweiches Frottee-Saunatuch aus 100% Baumwolle. 140 x 70 cm, 550 g/m²



ATROPA Relax Saunatuch

Die Aussparung gewährleistet eine direkte, unterbrechungsfreie Tiefenwärme. 220 x 70 cm, 550 g/m²



Potpourri mit sechs ätherischen Ölen

Halterung aus weißem Zedernholz mit sechs hochwertigen ätherischen Ölen von Primavera®.



La-Stone® Fußmassage

Obsidiansteine, die von einem Karbonwärmestrahler erwärmt werden. Angenehme Massage der Fußreflexzonen.



Armlehnenüberzüge

Passend für alle ATR Relax Armlehnen, für ein angenehmes, hygienisches Saunieren. 58 x 12 cm, 550 g/m²



Relax Fußwärmestrahler

Erwärmt Ihre Füße in den Relax Infrarotkabinen, sodass der Wärmetransfer über die Blutzirkulation gewährleistet wird.



Häufig gestellte Fragen (FAQ)

Was ist eine Infrarotkabine?

Eine Infrarotkabine ist eine im Idealfall aus Vollholz bestehende Kabine mit einem oder mehreren Infrarotstrahlern, einer Steuerung und zumindest einer Sitz- oder Liegemöglichkeit.

Welche Infrarotstrahler werden in ATROPA Infrarotkabinen verbaut?

Grundsätzlich kann bei Infrarotstrahlern zwischen Tiefenwärmestrahlern (Stabstrahler) und Wärmestrahlern (Flächenstrahler) unterschieden werden. In den aktuellen Modellen der AT, ATS und ATR Serie werden bereits die neuen SOLIS® Tiefenwärmestrahler der 4. Generation verbaut. Bei den Flächenstrahlern mit der patentierten CarboSens® Technologie wird durch eine zweite Schicht Karbonbahnen mit entgegengesetzter Polung Elektromog vermieden (LOW-EMF Technologie). Sensoren im Strahler gewährleisten eine gleichmäßige Bestrahlung ohne Hotspots.

Was sind die Vorteile des SOLIS® Tiefenwärmestrahlers gegenüber anderen Strahlern?

Bei dem SOLIS® Tiefenwärmestrahler (4G) handelt sich um einen Magnesiumoxyd-Keramikstrahler mit weißer Sandfüllung. Im Gegensatz zu herkömmlichen Strahlern oder Infrarotstrahlern der früheren Generationen hat dieser eine bis zu dreimal höhere Energieausbeute, ein sehr homogenes Abstrahlverhalten und eine konstante Spektralverteilung im Infrarot B und C Bereich über den gesamten Strahlerstab und über die gesamte Lebensdauer. Aufwändige Tausch- und Wartungsaufwendungen werden vermieden, der Nutzen für den Benutzer wird maximiert. Fragen Sie nach dem aktuellen Strahlergutachten!

Was besagt das Niedertemperaturprinzip? Wie kann ich es nutzen?

Im Gegensatz zu einer finnischen Sauna werden in einer Infrarotkabine keine hohen Temperaturen benötigt, um die Tiefenwärmeeffekte für sich nutzen zu können. Bereits bei niedrigen Lufttemperaturen dringen die tiefenwirksamen Infrarotstrahlen in den Körper ein und durchwärmen ihn. Das schont das Herz-Kreislauf-System. Darüber hinaus gibt es aber auch etliche positive Zusatzeffekte bei höheren Temperaturen und dem damit verbundenen Schwitzeffekt, wenn dies kreislaufmäßig vertragen wird.

Wie lange kann und soll ich in einer Infrarotkabine bleiben?

Die Sitzungsdauer hängt in erster Linie vom individuellen Wärmeempfinden und der Verfassung eines jeden Menschen ab. Bei einer Anwendung mit einer hohen Intensität wird eine Anwendungsdauer von etwa 20 - 25 Minuten empfohlen. Bei geringerer Intensität und ausreichender Flüssigkeitszufuhr kann der Infrarot-Saunagang auch bis zu einer Stunde und länger genossen werden.

Wie wirkt die Infrarot-Tiefenwärme auf meinen Körper?

Infrarot ist eine natürliche Strahlung und wird von der Sonne genauso wie von z.B. einem Kaminfeuer, einem Heizstrahler etc. abgegeben. Wichtig für den Einsatz zu therapeutischen Zwecken ist jedoch die von der Abstrahltemperatur abhängige spezifische Spektralverteilung der Infrarotstrahlen. Nur die Tiefenwärmestrahler können unter die Haut eindringen und therapeutische Effekte hervorrufen. So wird vor allem beim lokalen Tiefenwärmeeffekt (TWE1) die Durchblutung auf zellulärer Ebene gesteigert. Dadurch können Krämpfe gelöst und Schmerzen gelindert werden. Über den Blutkreislauf wird die Tiefenwärme in den gesamten Körper transportiert (TWE2). Der Körper reagiert mit einem leichten Anstieg der Körperkerntemperatur. Dieses sogenannte künstliche Fieber regt die Selbstheilungsprozesse an: zelluläre Vorgänge laufen bei diesen erhöhten Temperaturen effektiver ab, das Immunsystem erzielt sein Optimum. Cortisol wird ausgeschüttet, eine schmerzlindernde und entzündungshemmende Wirkung tritt ein. Der Stoffwechsel und die Aktivität des Abwehrsystems nimmt zu.

Was ist der Unterschied zwischen ATROPA Infrarotkabinen und anderen Herstellern?

Bereits seit **über 20 Jahren** entwickeln und produzieren wir hochwertige Infrarotkabinen mit Tiefenwärme-Wirkung. Wir sind davon überzeugt, dass noch viel mehr Menschen von der wohltuenden und heilenden Wirkung der infraroten Tiefenwärmebestrahlung profitieren können. Daher haben wir es uns zur Aufgabe gemacht, unseren Kunden die beste Infrarotbestrahlung zu einem hervorragenden Preis-Leistungsverhältnis zu ermöglichen. Die Erfahrungen aus der langjährigen Tätigkeit als Bandagist und Orthopädiefachhändler helfen, unsere Ziele zu verwirklichen. So fließen in Zusammenarbeit mit Medizinern und Therapeuten kontinuierlich neue physiologische und technische Erkenntnisse in die Weiterentwicklung unserer Infrarot-Tiefenwärmekabinen ein. So finden sich bereits bei unseren Einsteigermodellen Funktionen und Eigenschaften, die man bei Infrarotkabinen anderer Hersteller schmerzlich vermisst, z.B. Schulter- und Nackenstrahler, ergonomisch geformte flexible Rückenlehnen, einzeln abschaltbare Infrarotstrahler, Liegen mit Memoryschaumstoff, der Körperphysiologie angepasste und geneigte Tiefenwärmestrahler, MyFamily® Speicherfunktion, automatische Programme, etc.

Was ist der Vorteil einer Infrarotkabine aus Vollholz?

Holz ist ein natürlicher und nachwachsender Werkstoff mit hervorragenden Eigenschaften. Holz ist immer einzigartig, es kann Wärme speichern, Feuchtigkeit aufnehmen und fühlt sich gut an. In unseren ATROPA Infrarotkabinen wird handverlesenes weißes Zedernholz der **Qualitätsklasse A** (Kernholz) in mehrschichtigen Aufbau verarbeitet. Seine Formstabilität und Schimmelresistenz machen es zum idealen Holz für den Infrarotkabinenbau. Es ist sehr widerstandsfähig, in hohem Maße verzugsfrei, harzfrei und hat hervorragende hygroskopische Werte. Zudem ist es geruchsneutral und bakterienresistent. Alle Hölzer unterliegen einem kontrollierten Anbau und Nachforstung.

Was sind die Voraussetzungen für den Aufstellungsort?

Sie können Ihre ATROPA Infrarotkabine im Abstellraum, Keller, Badezimmer oder ehemaligen Kinderzimmer aufstellen und sogar ins Wohnzimmer integrieren. Achten Sie darauf, dass der Boden trocken und eben ist. Die Raumtemperatur sollte durchgehend mindestens 10° Celsius betragen, die Raumhöhe mindestens 5 cm höher sein als die Kabine selbst. Die Infrarotkabine muss an einem spritzwassergeschützten Ort betrieben werden. Das Stromkabel ist etwa 3 m lang und geht vom Dach aus (230 V, Schuko Stecker).

Wie muss ich meine Infrarotkabine pflegen?

Die Pflege der ATROPA Infrarotkabine ist ganz einfach. Die Holzkabine selbst bedarf keiner speziellen Pflege. Es wird lediglich empfohlen, die Sitzfläche und die Rückenlehnen bzw. die Liegeflächen mit einem feuchten Tuch zu reinigen. Hierbei sollten Sie auf Reinigungsmittel verzichten. Die Scharniere sollten einmal im Jahr eingölt werden.

Wie lange ist die Garantie auf die Infrarotstrahler?

Die Herstellung der Infrarotstrahler unterliegt strengen Qualitätskriterien und einer stetigen Kontrolle durch speziell ausgebildetes Fachpersonal. Wir sind daher stolz, auf die SOLIS® Infrarotstrahler und CarboSens® Flächenstrahler lange **20 Jahre Garantie** gewähren zu können.

Sind die ATROPA Infrarotkabinen TÜV geprüft?

Sicherheit steht bei uns an oberster Stelle. Deshalb sind nicht nur die Infrarotstrahler, sondern die gesamte Infrarotkabine vom **TÜV Austria typengeprüft und zertifiziert**. Darüberhinaus sind die Infrarotstrahler vom unabhängigen Prüfinstitut **AIT Seibersdorf geprüft** und für absolut unbedenklich und sicher befunden worden. Die Gutachten mit den Spektralverteilungen geben zudem Aufschluss über die Tiefenwirkung der emittierten Infrarotstrahlung.



Mehr Fragen und Antworten finden Sie unter www.atropa.at/fragen.

Kundenberichte

„Wir sind sehr sehr begeistert und können unsere schöne neue Infrarotkabine nur wärmstens weiterempfehlen. Top Qualität. Super Service. Wir genießen immer wieder aufs Neue unsere tolle Wellnessoase!“

Jana K. aus Marklohe (ATS-Eck)

„Durch unsere Recherche im Internet sind wir auf die Fa. ATROPA aufmerksam geworden. Der Internetauftritt von ATROPA ist sehr verständlich aufgebaut. Insbesondere die technischen Details, sowie die Anleitung zur Selbstmontage. Wir haben uns letztlich für eine „ATS-1“ Kabine inkl. Wellnesspaket entschlossen. Die Bestellung erfolgte mit einem langfristigen Fixtermin einschl. telef. Avisierung. Beides hat sehr gut geklappt. Der Aufbau verlief gemäß der sehr verständlichen Aufbauanleitung reibungslos. Die Kabine war nach dem Aufbau sofort voll funktionsfähig. Die technische Ausstattung und die Gesamtverarbeitung entsprechen einem hohen Qualitätsstandard.“

Ursula H. aus Bergneustadt (ATS - 1)

„Ich bin durch Suche im Internet u.a. auf ATROPA aufmerksam geworden. Die Beratung im Vorfeld war prima; Lieferung und Einbringen absolut termingerecht; Aufbau zu zweit sehr einfach und zügig - dank sehr guter Verarbeitungsqualität. Die Montagevorbereitung und Anleitung ist sehr gut. Ebenso ist die Betreuung im Nachgang bei Fragen zügig, kompetent und zuvorkommend. Die Bedienung der Kabine ist intuitiv; die Bedienungsanleitung gut verständlich. Die Anwendung macht einfach nur Spaß und Freude. Beste Anschaffung seit langem! Auf jeden Fall weiterzuempfehlen!“

Anita B. aus Nattheim (ATS - 2)

„Zuerst einmal Dankeschön für die Lieferung und Montage der Relax 1 R Infrarotkabine. Es hat alles perfekt geklappt und die Kabine ist ein Traum. Auch das Montageteam hat sehr sauber gearbeitet und sich genügend Zeit für die Einschulung genommen. Alles in allem 5 Sterne und vollste Weiterempfehlung!“

Christian W. aus Ramplach (ATR-Relax 1 R)

„Auf der Suche nach einer Infrarotkabine sind wir im Internet auch auf die Firma ATROPA gestoßen. Der Entschluss für eine Liegekabine fiel schon vorab bei einem Besuch bei einem anderen Hersteller. Hat man den erforderlichen Platz, dann ist der Komfort und die Entspannung in so einer Kabine nicht zu schlagen. Die endgültige Entscheidung fiel nach einem Besuch und nach toller Beratung im Schauraum in Wien. Das Preis- Leistungsverhältnis haben wir bei keiner anderen Kabine gefunden, der Aufbau ist mit der Aufbauanleitung kinderleicht, da braucht man keinen Techniker. Das Gewicht des Deckels sollte man aber trotzdem nicht unterschätzen. Qualität der Verarbeitung und die Passform sind absolut perfekt, ein wahres Schmuckstück. In Summe eine sehr gute Investition die lange Freude machen wird.“

Mit (Infrarot) entspannten Grüßen “

Christa und Wilfried M. aus Klagenfurt (ATR-Relax 1)

„Hallo zusammen, nach einigen Recherchen im Internet sind wir auf ATROPA gestoßen und waren sofort von der Optik der Kabine beeindruckt. Auch die Infos über Infrarot und die Anwendungsmöglichkeiten sind sehr hilfreich. Auf der Website erfährt man alles was man über das Thema wissen sollte. Beratung und Service waren super. Die Montage war einfach und ist auch für ungeübte in einer guten Stunde erledigt. Die Anordnung der Strahler ist perfekt und erfüllt in Verbindung mit dem Wellnesspaket voll und ganz meine Erwartungen. Alles in allem ist ATROPA eine uneingeschränkte Weiterempfehlung, auch was das Preis-Leistungsverhältnis betrifft.“

Thomas L. aus Hartmannsdorf (AT-2)

„Auf der Suche nach einer Infrarotkabine sind wir im Web auf die Fa. ATROPA gestoßen. Im Internet kann man sich schon vorab sehr gut auf der Homepage von ATROPA über alle Kabinenausstattungen und technische Details informieren. Im Schauraum sind alle Infrarotkabinen, die angeboten werden, ausgestellt, was unsere Entscheidung, welche Infrarotkabine es werden soll, vereinfacht. Das Verkaufsgespräch mit Hr. Schabetsberger war sehr nett und hilfreich. Wir haben dann die Infrarotkabine über das Internet bestellt. Alles weitere wurde bis zur Lieferung von der Fa. ATROPA übernommen. Die Montage der Kabine ist recht einfach und wurde selbst laut Anweisung in ca. 4 Stunden montiert. Kurze Info über die Bedienung, einschalten, wohlfühlen und relaxen. Alles super gelaufen. Die Liegekabine Relax 2 gefällt uns sehr gut, man fühlt sich auch in der Kabine sehr wohl. Fa. ATROPA und ihr Team kann man weiterempfehlen.“

Otto B. aus Draßmarkt (ATR-Relax 2)

Mehr Kundenberichte finden Sie unter www.atropa.at/kundenberichte.





ATROPA
Wellness
seit 1987



ZENTRALE

Eßlinger Hauptstraße 88
A - 1220 Wien
Tel.: 0043 / 1 / 77 42 858
office@atropa.at
www.atropa.at

VERTRIEBSPARTNER

finden Sie unter www.atropa.at